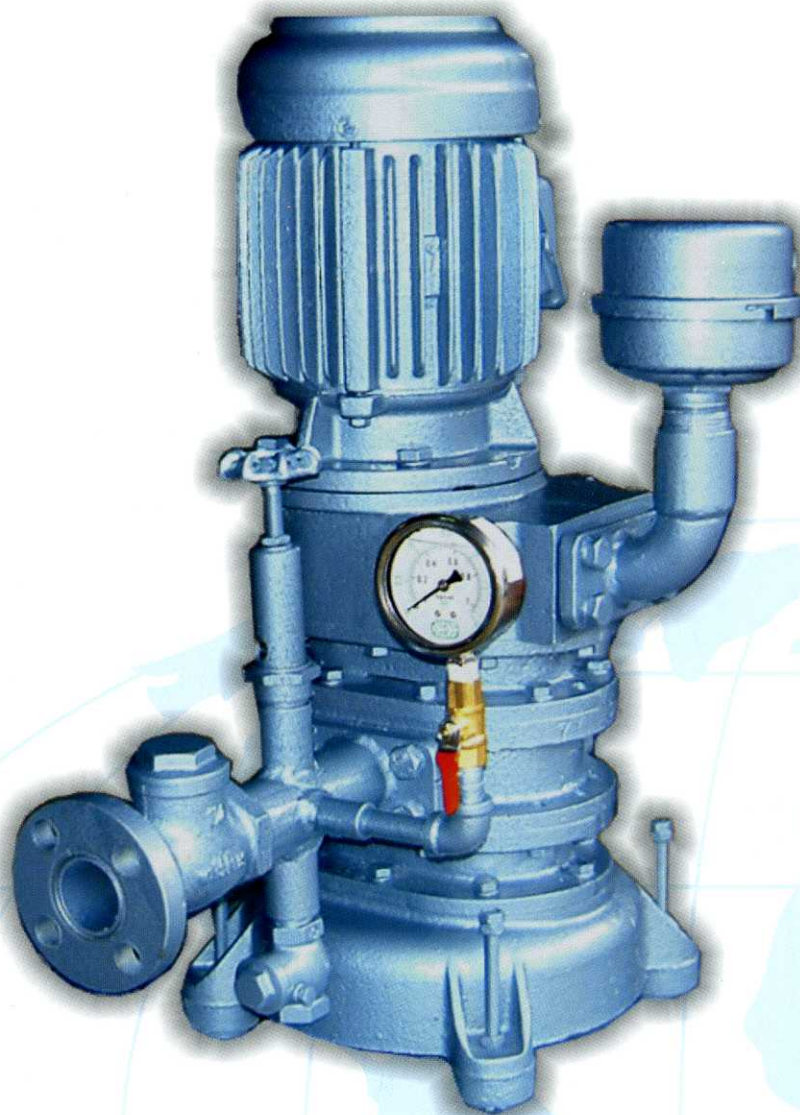




晶久牌 KINGGOOD

靜音型導流散熱式魯氏鼓風機

Re-Circulated and Cooling Vertical-Type Roots Blower Performance Chart



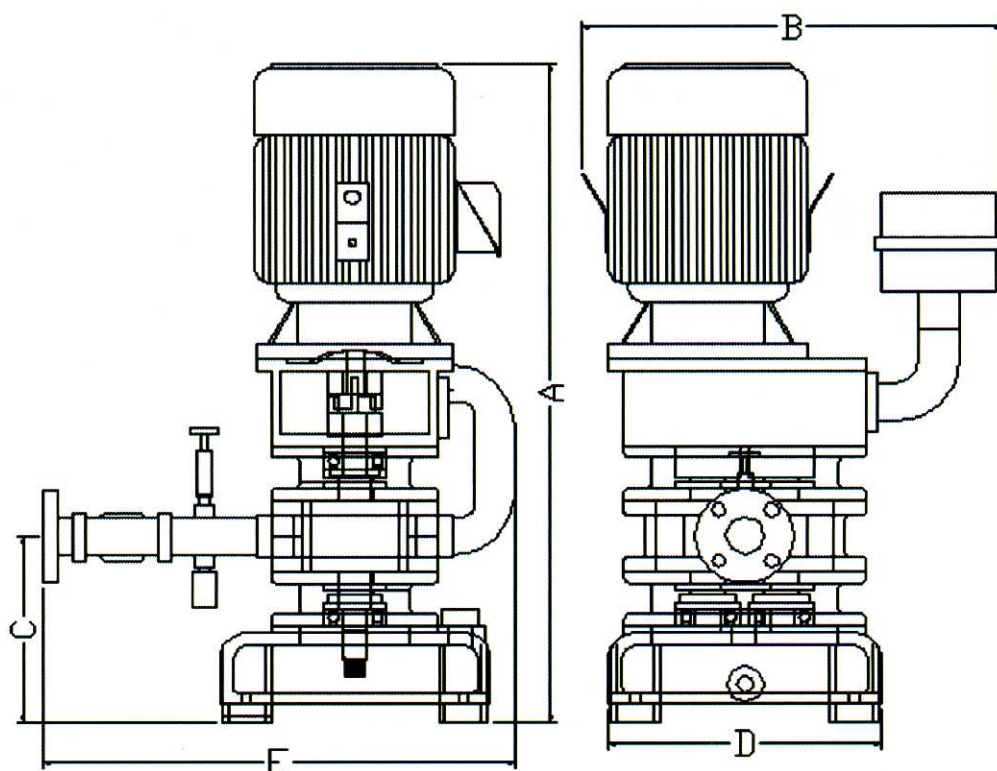
晶昌環境機械有限公司榮譽出品

KING CHAIN ENVIRONMENTAL CONSERVATION MACHINERY CO.,LTD.

**ISO
9001**
APPROVED

靜音型導流散熱式魯氏鼓風機外觀尺寸圖及性能表

Re-Circulated and Cooling Vertical-Type Roots Blower Performance Chart



性能表 Performance Chart 60HZ

壓力 Pressure			1000mmAq		2000mmAq		3000mmAq		4000mmAq		5000mmAq		6000mmAq	
型號 Model	□徑 Bore	馬力 Motor	CMM	Kw	CMM	Kw	CMM	Kw	CMM	Kw	CMM	Kw	CMM	Kw
KTB3237	1¼B	0.5Hp	0.5	0.29	0.45	0.33								
KTB3275	1¼B	1Hp	0.5	0.29	0.45	0.33	0.41	0.39	0.38	0.45	0.34	0.51	0.3	0.58
KTB4037	1½B	0.5Hp	0.82	0.36										
KTB4075	1½B	1Hp	0.84	0.36	0.75	0.45	0.68	0.65	0.62	0.73				
KTB4015	1½B	2Hp	0.84	0.48	0.75	0.45	0.68	0.65	0.62	0.73	0.58	0.85	0.5	0.95

外觀尺寸及重量 Dimensions and Weight

型號 Model	□徑 Bore	A	B	C	D	E	重量 Weight	噪音 Noise
KTB3237	1¼B	560	341	156	220	385	51kg	45db
KTB3275	1¼B	610	341	156	220	385	55kg	47db
KTB4037	1½B	600	341	176	220	385	59kg	46db
KTB4075	1½B	650	370	176	220	385	63kg	48db
KTB4015	1½B	740	370	176	220	385	71kg	49db

unit:mm